

Microstrahlanlage PEENMATIC 950 ZIDA



Abbildungen können Zubehör und / oder Spezialausführungen enthalten

Grundausrüstung:

- Dieser Microstrahlautomat verfügt über einen automatisch gesteuerten Drehtisch, Ø 800 mm, für den Transport von flachen Kleinteilen durch die Microstrahlanlage. Mit 3 horizontal / radial bewegten Strahlpistolen werden die Bauteile von oben bestrahlt. Klein- und Grosserienteile können schnell und effizient gereinigt, entgratet, strukturiert und verdichtet (seidenmatt poliert) werden
- Abblasvorrichtung, zur praktisch staubfreien Entnahme der bearbeiteten Teile
- Spezielle Front-Hub-Klapptüre, mit Gasdruck-Zylinder-Unterstützung öffnend, mit integriertem Sichtfenster, ausgestattet mit Sicherheits- und Verschleissglas, in einem Schnellwechselrahmen
- Strahlpistoleneinheiten, Typ EF-A 4, komplett, mit Hartmetallstrahldüse HSD 8/15, regelbar mittels Druckreduzierventil, 0 - 8 bar, Strahl Druck am Manometer ablesbar
- Strahlmittelvorbeschleunigung mit Förderinjektoreinheit, regelbar mittels Druckreduzierventil, 0 - 4 bar, Förderdruck am Manometer ablesbar
- Automatische, selektive Strahlmittelrückgewinnung durch Hochleistungszyklon
- Strahlmittelbunker, hinten rechts angebaut, ausgelegt für 3 Förderinjektoren
- Strahlmitteltrocknungssystem
- Strahlmittel-Niveauüberwachung mittels Sensor
- Schlüsselschalter, Ein / Aus, mit 2 Schlüsseln
- Eingebaute Hochoberflächen-Microfilter-Einheit mit 2 Filterpatronen mit je 2 m² Fläche und automatischer, pneumatischer Filterabreinigung mit Zeitintervallen
- Staubsammeleimer aus Stahl

Verkauf / Entwicklung

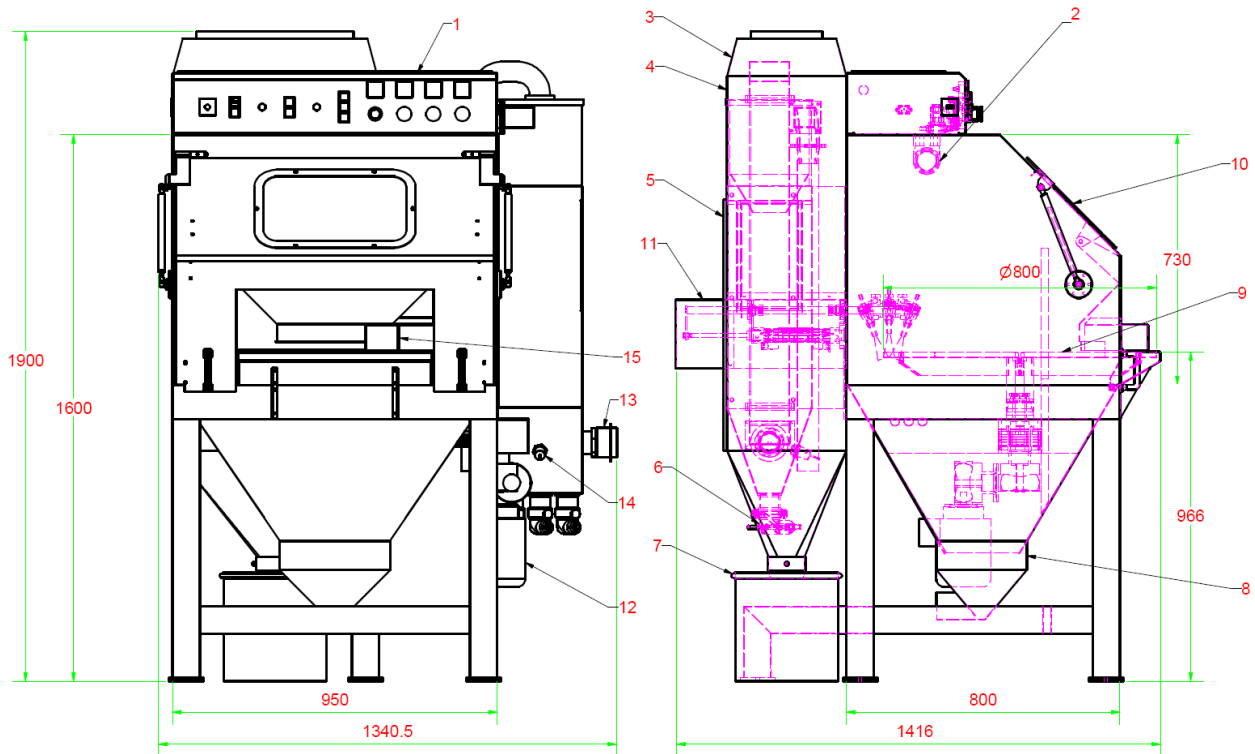
iepcO ag
Hofstrasse 21
CH-8181 Höri
Tel. +41 / (0)44 861 16 16
Fax +41 / (0)44 860 63 86
www.iepcO.ch

Produktion

iepcO ag
Steiächerweg 10
CH-5316 Leuggern
Tel. +41 / (0)56 268 80 40
Fax +41 / (0)56 268 80 50
info@iepcO.ch

Technologien für
perfekte Oberflächen

Microstrahlanlage PEENMATIC 950 ZIDA



Zeichnungen und / oder Legende können Zubehör und / oder Spezialausführungen enthalten

Legende:

- | | |
|--------------------------|-------------------------------------|
| 1 Steuerkasten | 9 Drehtisch, Ø 800 mm |
| 2 Beleuchtung | 10 Sicherheits- und Verschleissglas |
| 3 Ventilatorteil | 11 Strahlpistolenhubeinheit |
| 4 Filterabklopfteil | 12 Getriebemotor |
| 5 Filterteil | 13 Strahlmitteltrocknungssystem |
| 6 Ablaufbecher | 14 Strahlmittelsensor |
| 7 Staubsammeleimer | 15 Abblasbox |
| 8 Schmutzsammelschublade | |

Nutzraum:

Drehtisch, Ø 800 mm aussen, Ø 500 mm innen.
Optimal für die Oberflächenbearbeitung von Werkstücken mit den maximalen Abmessungen von Breite 150 x Tiefe 130 x Höhe 10 mm

Betriebsspannung:

230 V + P + N + PE / 50/60 Hz

Leistungsaufnahme:

0,75 kW

Steuersicherung:

6,0 A

Druckluftanschluss:

Zuleitung 3/4" G
Anschluss Anlage 1/2" G
Druck max. 10 bar

Schallwert:

72 dB(A) ohne Strahlen
85 dB(A) mit Strahlen bei 3 bar

Gewicht:

430 kg

Alle Angaben sind unverbindlich. Wir behalten uns Konstruktionsänderungen und Verbesserungen vor.

Verkauf / Entwicklung

iepcO ag
Hofstrasse 21
CH-8181 Höri
Tel. +41 / (0)44 861 16 16
Fax +41 / (0)44 860 63 86
www.iepcO.ch

Produktion

iepcO ag
Steiächerweg 10
CH-5316 Leuggern
Tel. +41 / (0)56 268 80 40
Fax +41 / (0)56 268 80 50
info@iepcO.ch